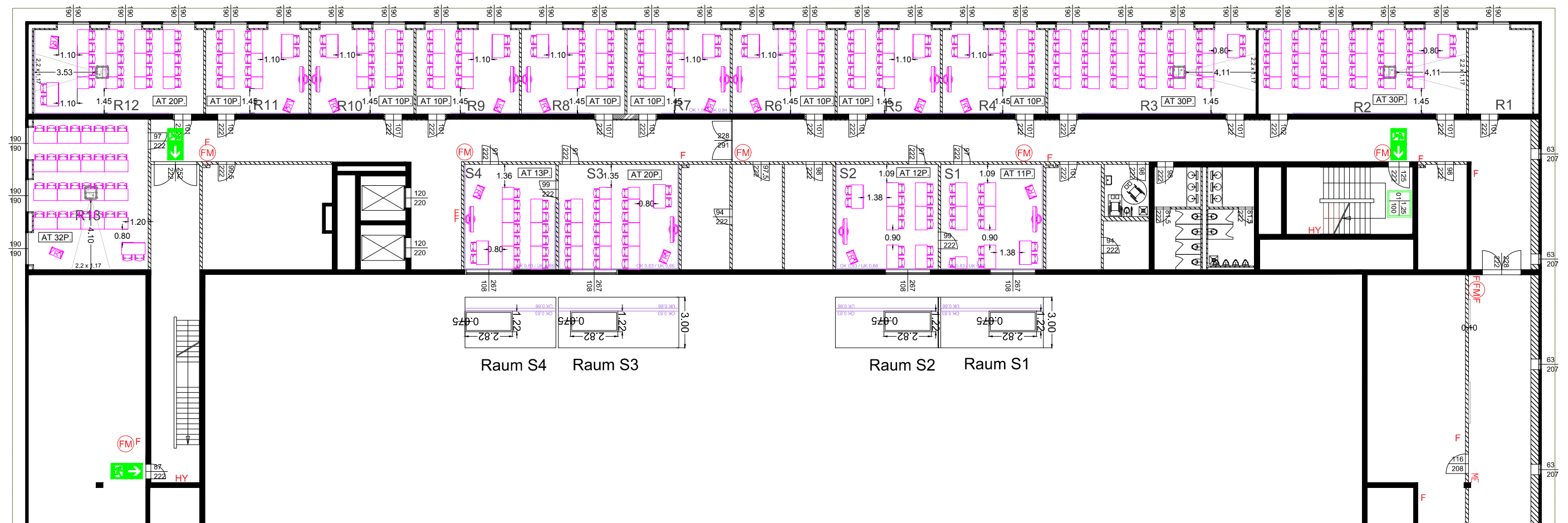


# PL.R+S\_200



KAPAZITÄTEN/CAPACITIES inklusive Präsidien						
Raum Nr. Room No.	RB TS	AT CS	BB SQ	UB US	GB BS	Sonstiges Misc.
R1						
R2		30P.				
R3		30P.				
R4		10P.				
R5		10P.				
R6		10P.				
R7		10P.				
R8		10P.				
R9		10P.				
R10		10P.				
R11		10P.				
R12		20P.				
R13		32P.				
Raum Nr. Room No.	RB TS	AT CS	BB SQ	UB US	GB BS	Sonstiges Misc.
S1		11P.				
S2		12P.				
S3		20P.				
S4		13P.				
Präsidium:		32P.				
Gesamt:		280P.				

max. 400 Personen in R1-R13 und S1-S4



LEGENDE		
	Entfluchtungssymbol	
	Notausgang	
	Feuermelder	
	Feuertöcher	
	Rauchabzug	
	Hydrant	
	Feuertöcher / Hydrant	
	Zuwasser / Abwasser	
	ELT Elektroverteiler	
	Elektroanschluss	
	Elektroanschluss / Bodenauslass	
	Symbol Steckdose	
	Lautsprecher	
	Deckenlautsprecher	
	Medienkasten	
	Reihenbestuhlung	
	Tisch 70x70cm / 2 Personen	
	Tisch 140x70cm / 4 Personen	
	Stehleuchte d=70cm: ichter Abstand z; 120cm	
	Eames - Sitzgruppe	
	Bildwand	
	Beamer gestellt	
	Beamer geflogen	
	Rednerpult	
	Laptoptisch	
	Tisch für Wassergläser	
	Modulwand - (doppelseitig)	
	Modulwand - (einseitig)	
	Stellwand - Rosconi (doppelseitig)	

**Messe Berlin**

Messe Berlin GmbH Telefon: +49 (0)30/3038-0  
 Messedamm 22 Telefax: +49 (0)30/3038-2325  
 14055 Berlin E-Mail: central@messe-berlin.de

Veranstaltung:  
**[MATCHCODE]**

Veranstaltungszeit:  
**[VON - BIS]**

Raum / Saal / Bereich:  
**CityCube E03 - R&S-Räume**

Plannummer / Planart / Inhalt:  
**PL.R+S\_200 P. AT mit Casala-Stuhl**

erstellt: Name      Maßstab: 1:250 @ A3      geändert: Datum

Für die Messe Berlin geprüft und freigegeben:  
**Alle Maße sind vor Ort zu prüfen!**