

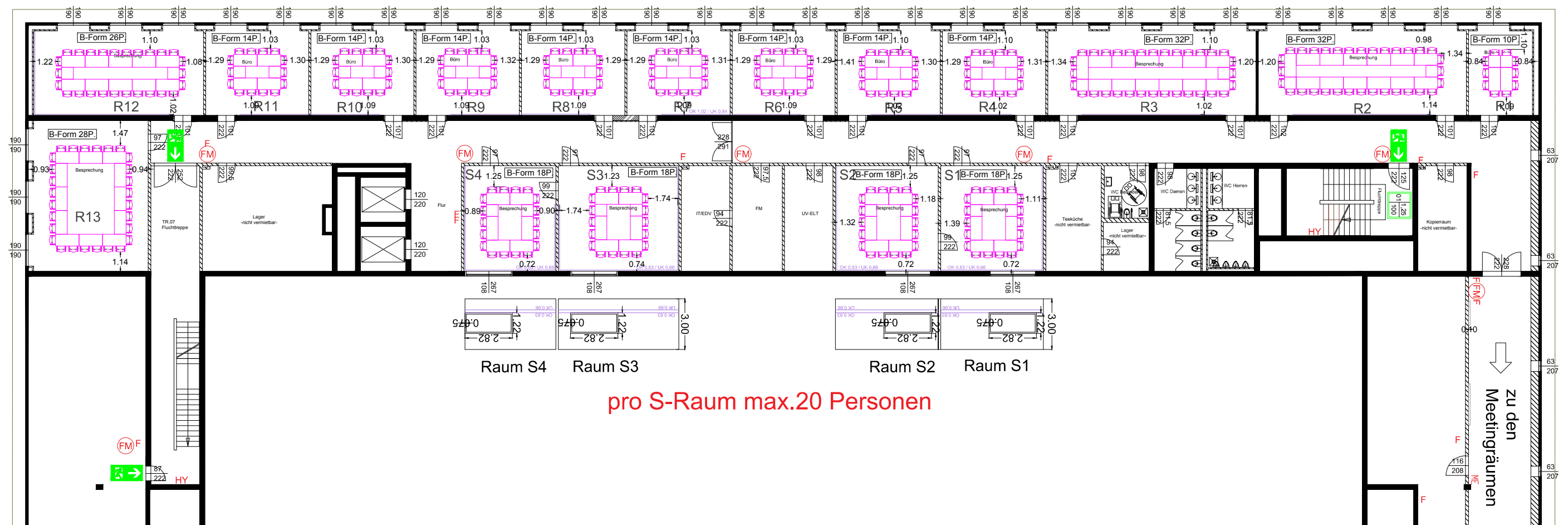
MPL_R+S-501



KAPAZITÄTEN/CAPACITIES inklusive Präsidien						
Raum Nr. Room No.	RB TS	AT CS	BB SQ	UB US	GB BS	Sonstiges Misc.
R1			10P.			
R2			30P.			
R3			30P.			
R4			14P.			
R5			14P.			
R6			14P.			
R7			14P.			
R8			14P.			
R9			14P.			
R10			14P.			
R11			14P.			
R12			26P.			
R13			28P.			
S1			18P.			
S2			18P.			
S3			18P.			
S4			18P.			
Präsidium:						
Gesamt:			308P.			

max. 400 Personen in R1-R13 und S1-S4

max. 400 Personen in R1-R13 und S1-S4



pro S-Raum max.20 Personen

Messe Berlin

Messe Berlin GmbH Telefon: +49 (0)30/3038-0
 Messedamm 22 Telefax: +49 (0)30/3038-2325
 14055 Berlin E-Mail: central@messe-berlin.de

Veranstaltung:
[MATCHCODE]

Veranstaltungszeit:
[VON - BIS]

Raum / Saal / Bereich:
CityCube E03 - R&S-Räume

Plannummer / Planart / Inhalt:
MPL_R+S_501 P. BB mit Casala-Stuhl

erstellt: Name Maßstab: 1:250 @ A3 geändert: Datum

Für die Messe Berlin geprüft und freigegeben:
Alle Maße sind vor Ort zu prüfen!