

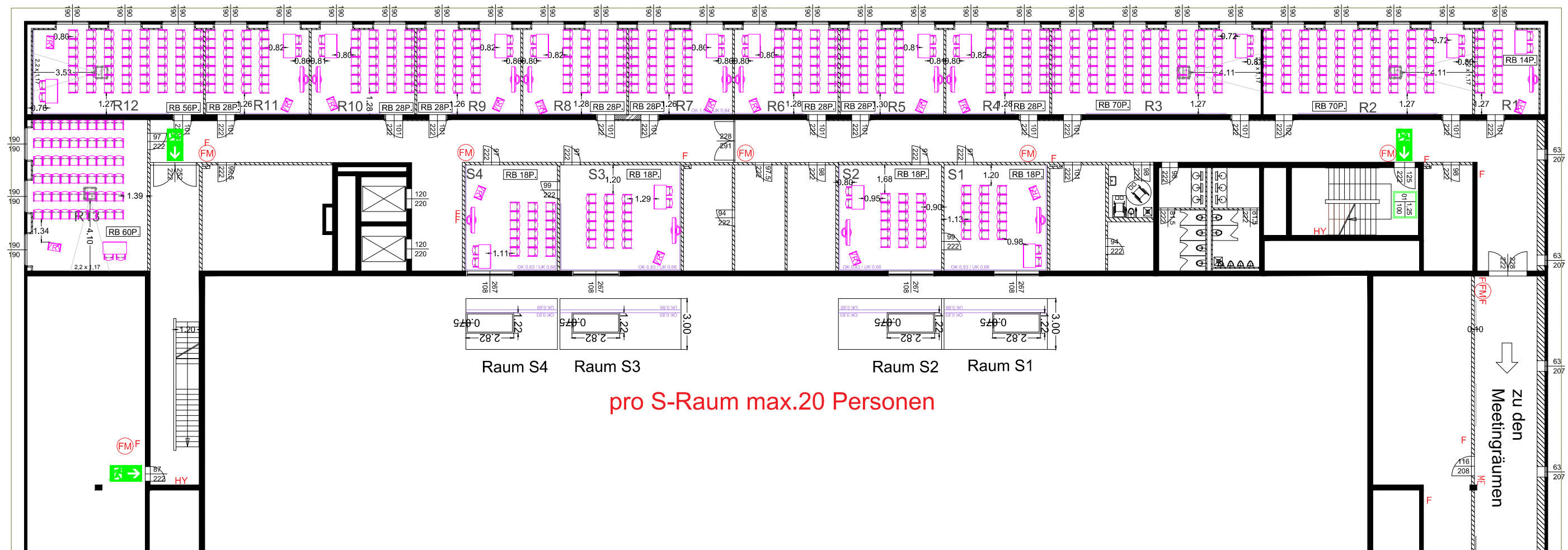
# PL.R+S\_101



KAPAZITÄTEN/ CAPACITIES inklusive Präsidien						
Raum Nr. Room No.	RB TS	AT CS	BB SQ	UB US	GB BS	Sonstiges Misc.
R1	14P.					
R2	70P.					
R3	70P.					
R4	28P.					
R5	28P.					
R6	28P.					
R7	28P.					
R8	28P.					
R9	28P.					
R10	28P.					
R11	28P.					
R12	56P.					
R13	60P.					
Räume						
S1	18P.					
S2	18P.					
S3	18P.					
S4	18P.					
Präsidium:	34P.					
Gesamt:	600P.					

max. 400 Personen in R1-R13 und S1-S4

max. 400 Personen in R1-R13 und S1-S4



pro S-Raum max.20 Personen

LEGENDE		

**Messe Berlin**

Messe Berlin GmbH Telefon: +49 (0)30/3038-0  
 Messedamm 22 Telefax: +49 (0)30/3038-2325  
 14055 Berlin E-Mail: central@messe-berlin.de

Veranstaltung:  
**[MATCHCODE]**

Veranstaltungszeit:  
**[VON - BIS]**

Raum / Saal / Bereich:  
**CityCube E03 - R&S-Räume**

Plannummer / Planart / Inhalt:  
**PL.R+S\_101 RB mit Casala-Stuhl**

erstellt: 1.250 @ A3 geändert: 10/2015

Für die Messe Berlin geprüft und freigegeben:  
**Alle Maße sind vor Ort zu prüfen!**