

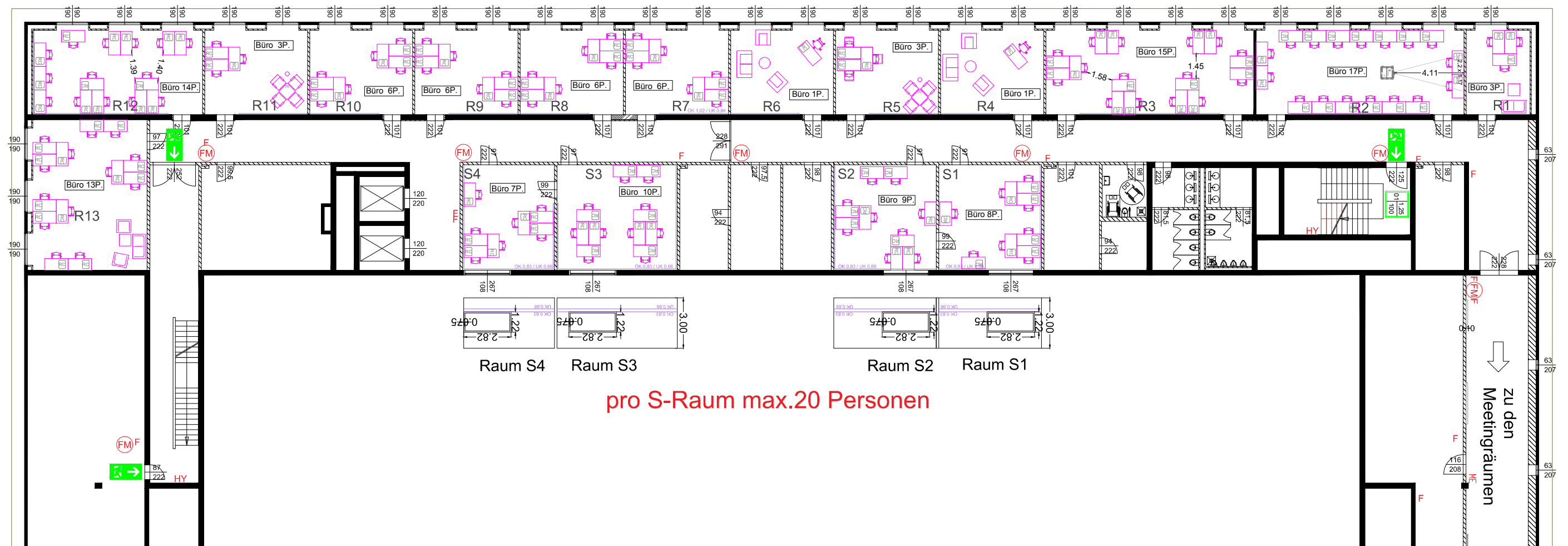
MPL_R+S-502



KAPAZITÄTEN/ CAPACITIES inklusive Präsidien						
Raum Nr. Room No.	RB TS	AT CS	BB SQ	UB US	GB BS	Sonstiges Misc.
R1						3P.
R2						17P.
R3						15P.
R4						1P.
R5						3P.
R6						1P.
R7						6P.
R8						6P.
R9						6P.
R10						6P.
R11						3P.
R12						14P.
R13						13P.
S1						8P.
S2						9P.
S3						10P.
S4						7P.
Präsidium:						
Gesamt:						128P.

max. 400 Personen in R1-R13 und S1-S4

max. 400 Personen in R1-R13 und S1-S4



pro S-Raum max.20 Personen

LEGENDE		
	Elektroanschluss / Bodenauslass	Bildwand
	Symbol Steckdose	Beamer gestellt
	Lautsprecher	Beamer geflogen
	Deckenlautsprecher	Rednerpult
	Medienkasten	Laptopisch
	Reihenbestuhlung	Tisch für Wassergläser
	Tisch 70x70cm / 2 Personen	Modulwand - (doppelseitig)
	Tisch 140x70cm / 4 Personen	Modulwand - (einseitig)
	Stehische d=70cm: lichter Abstand z. 120cm	Stellwand - Rosconi (doppelseitig)
	Eames - Sitzgruppe	

Messe Berlin

Messe Berlin GmbH Telefon: +49 (0)30/3038-0
 Messedamm 22 Telefax: +49 (0)30/3038-2325
 14055 Berlin E-Mail: central@messe-berlin.de

Veranstaltung:
[MATCHCODE]

Veranstaltungszeit:
[VON - BIS]

Raum / Saal / Bereich:
CityCube E03 - R&S-Räume

Plannummer / Planart / Inhalt:
MPL_R+S 502 Büros

erstellt: Maßstab: 1:250 @ A3 geändert: Datum

Für die Messe Berlin geprüft und freigegeben:
Alle Maße sind vor Ort zu prüfen!